

Konfiguracja połączenia Kamery Radość.

Wymagane oprogramowanie:

System Windows

Przeglądarka Internet Explorer. Testowane na wersji



Sposób sprawdzenia wersji posiadanej przeglądarki

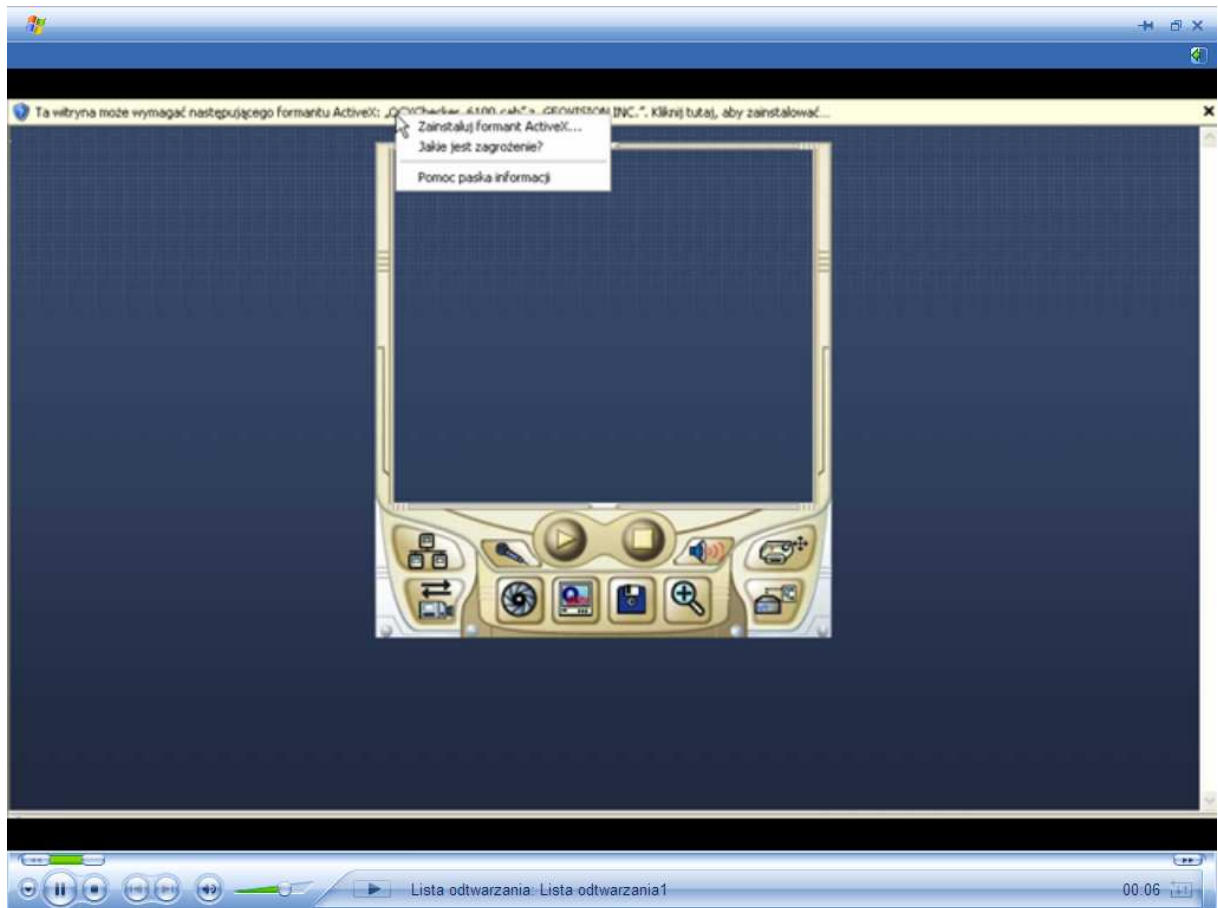
Pomoc/ Internet Explorer Informacje. Okienko jak powyżej

Nie jest wykluczone, że oprogramowanie działa na niższych wersjach przeglądarki Internet Explorer.

Sposób instalacji i konfiguracji przedstawiony na filmie video

<http://entersoft.com.pl/radosc>

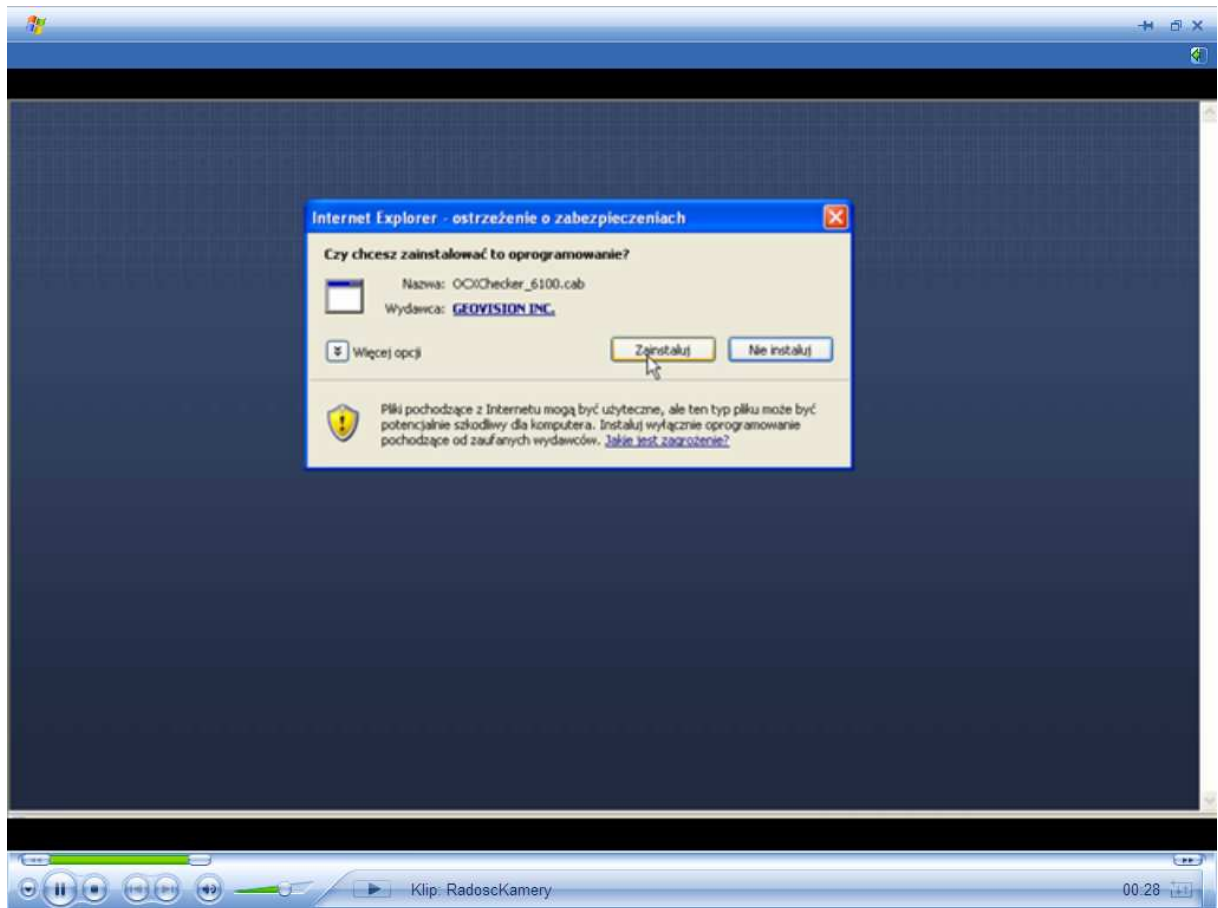
Skrócony opis niektórych parametrów wybieranych podczas konfiguracji:



Rys.1

Prawym przyciskiem myszy wybieramy Zainstaluj format Activex

Czekamy kilka sekund. Po pojawieniu się komunikatu

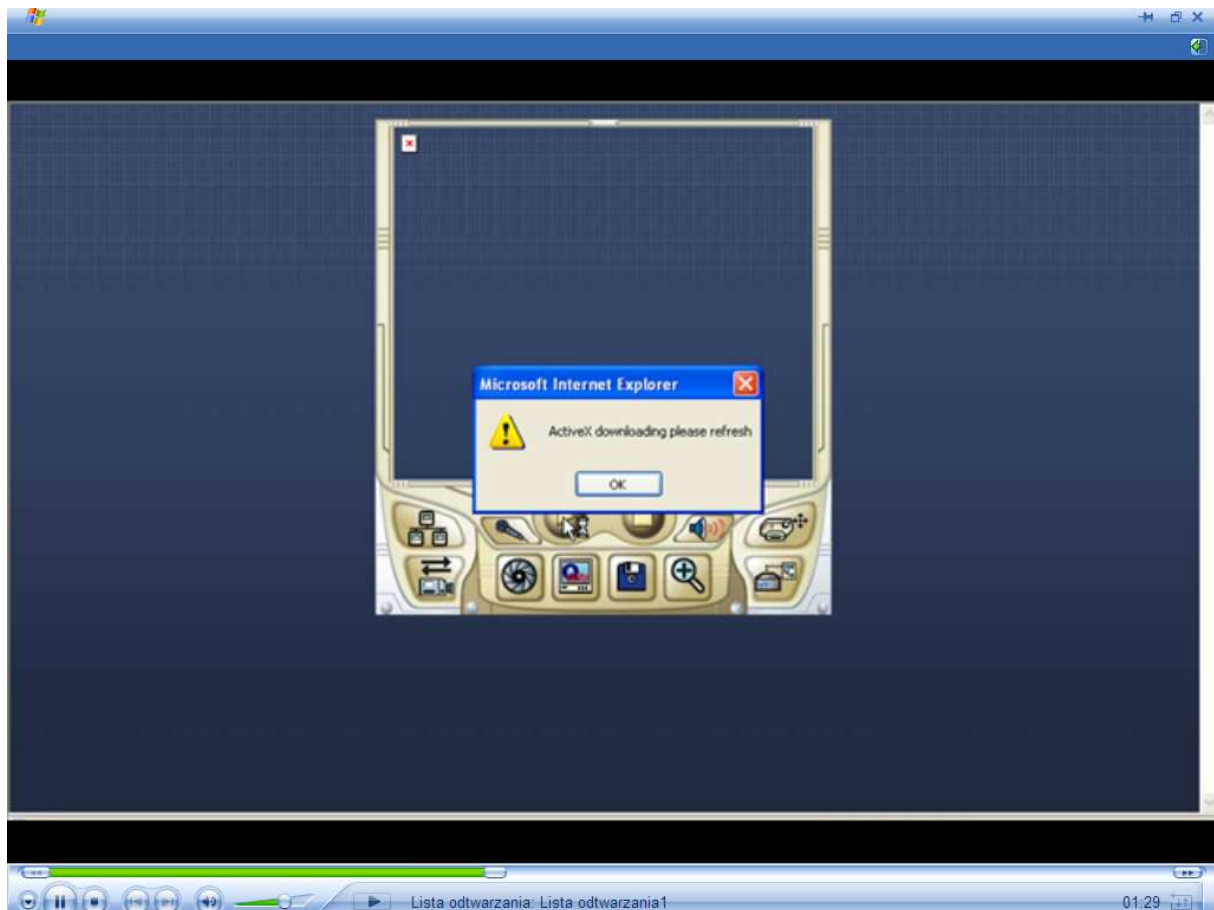


Wybieramy przycisk Zainstaluj

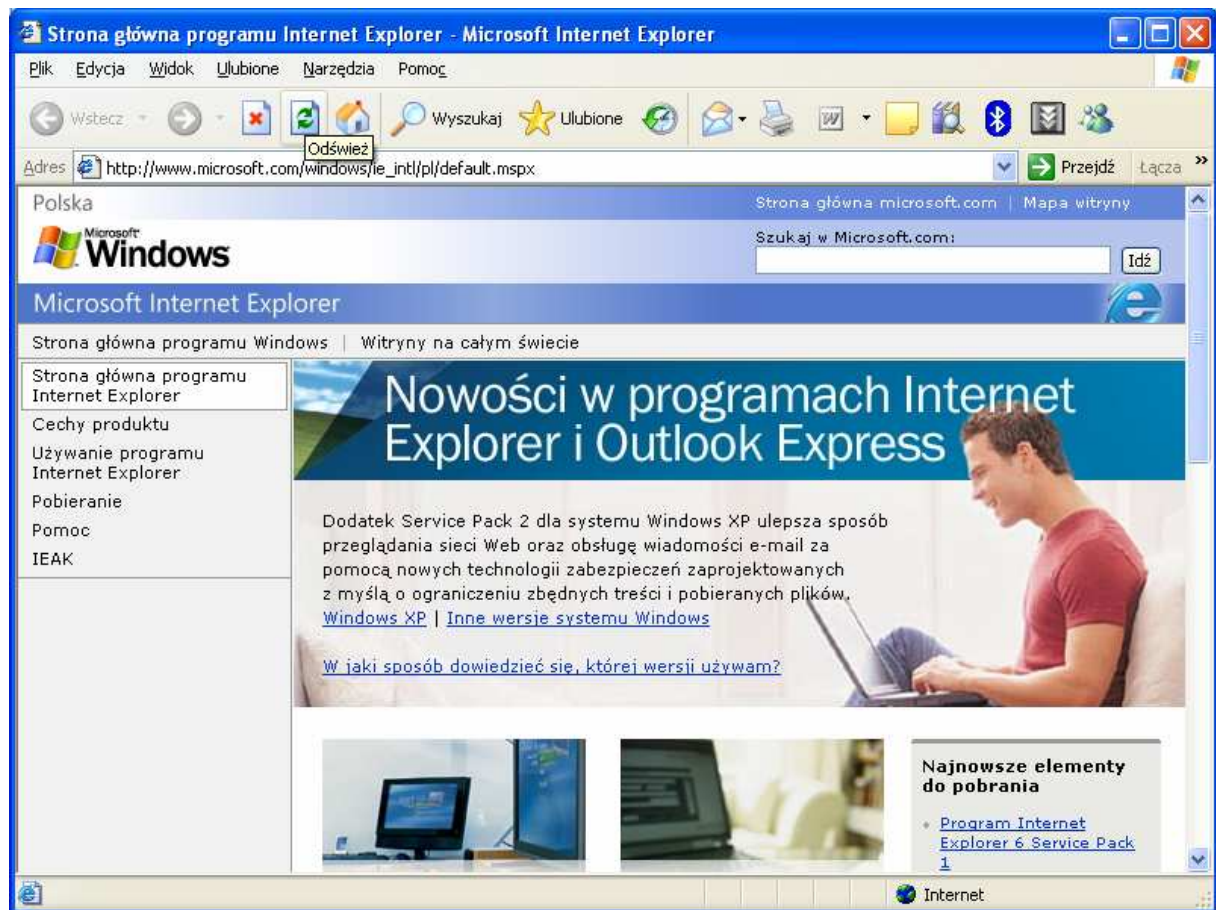
Czekamy kilka sekund aż do momentu osiągnięcia 100% instalacji



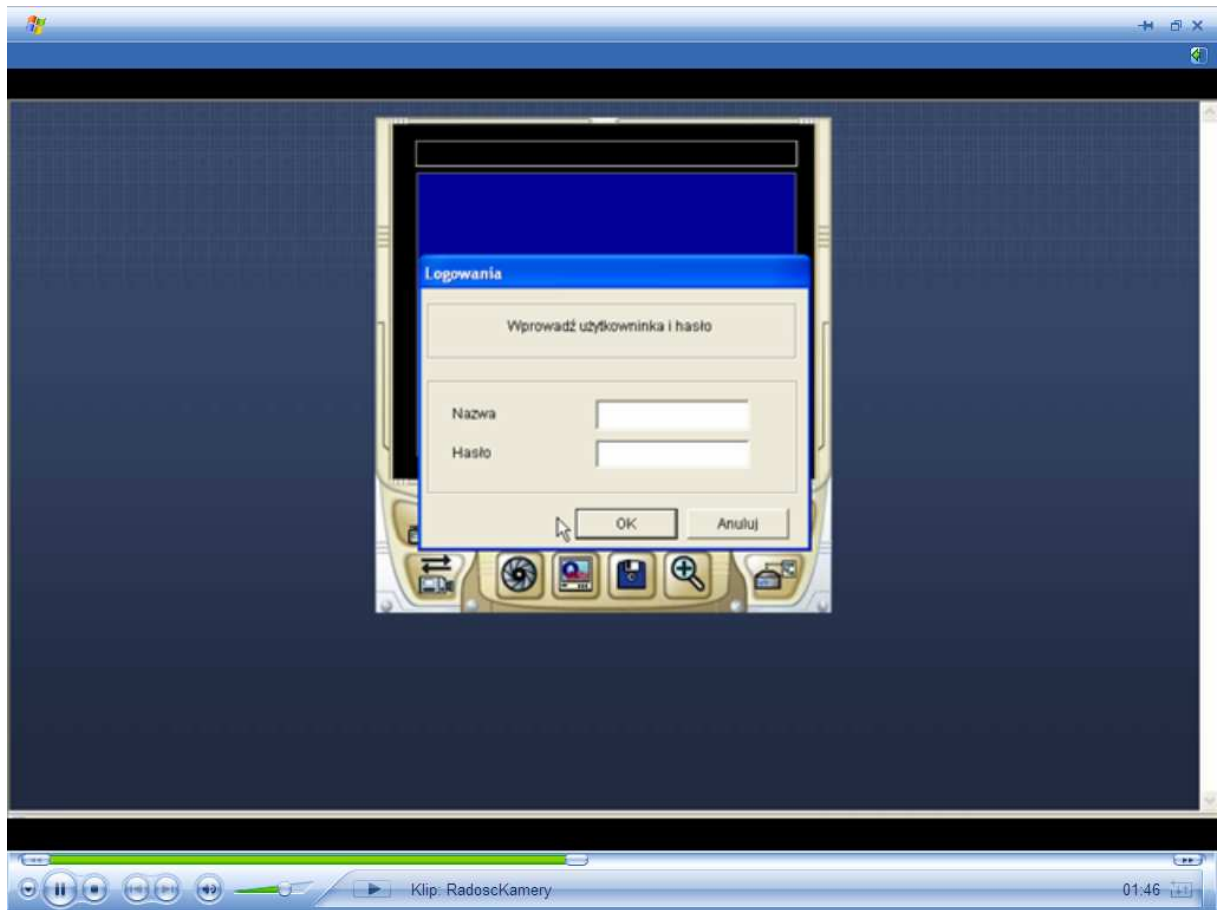
Czekamy kilka sekund po zakończeniu instalacji (po przejściu do 100%). Jeśli po kliknięciu przycisku Play . Pojawi się komunikat



Potwierdzamy OK., a następnie naciskamy przycisk odśwież na pasku narzędzi Internet Explorer lub klawisz F5 na klawiaturze.

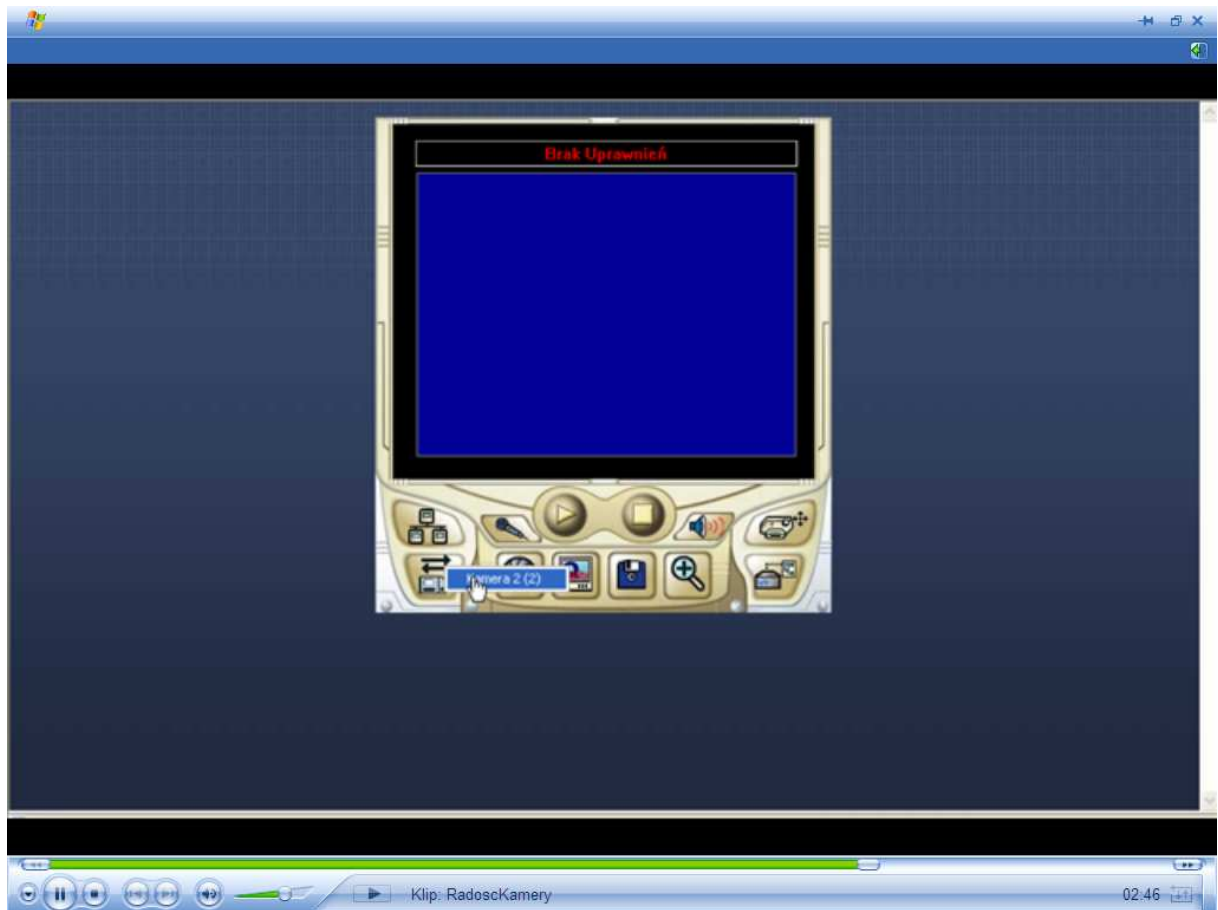


Następnie naciskamy przycisk PLAY. W przypadku poprawnie przeprowadzonej instalacji pojawi się w tym momencie okno do wprowadzenia danych autoryzacyjnych



Wprowadzamy Nazwę i Hasło dostarczone przez dyrekcję przedszkola Radość.

W przypadku pojawienia się komunikatu



Klikamy na ikonę kamera i z menu wybieramy i zaznaczamy kamerę, następnie klikamy PLAY.